



# HR-kuukausiraportti Elokuu 2024

PORIN VESI, LIIKELAITOS

  
**PORI**

# Henkilöstön lukumäärä (sisältäen sivuvirkaiset ja -toimiset)

08/2024

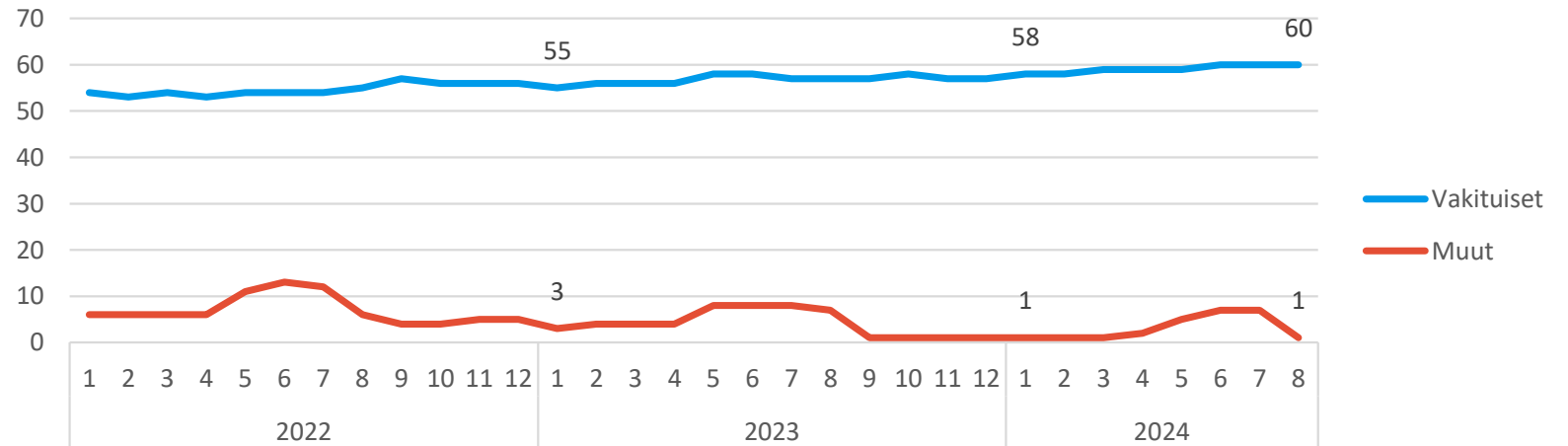
Lkm\_toteuma

Lkm\_edellinen vuosi Lkm\_tot\_vs\_ed vuosi (henk.)

Vakituiset	60	57	3
Sijaiset		1	-1
Muut määräaikaiset	1	6	-5
<b>Kaikki yhteensä</b>	<b>61</b>	<b>64</b>	<b>-3</b>

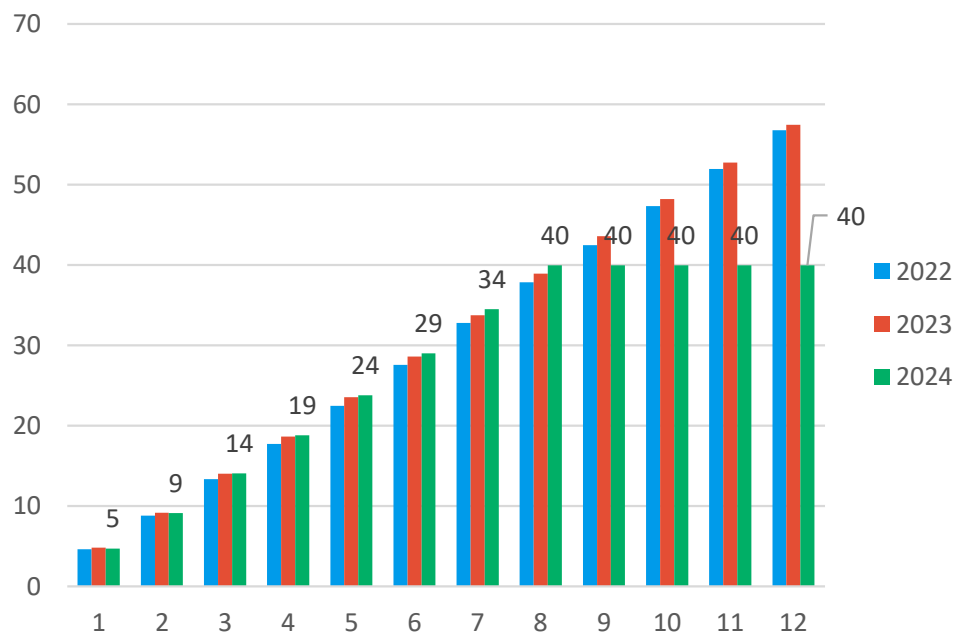
Kesätyöntekijöiden työsuhteiden loppumisajankohdat vaikuttavat henkilöstömääriin 2023 ja 2024.

Henkilöstön lukumäärä



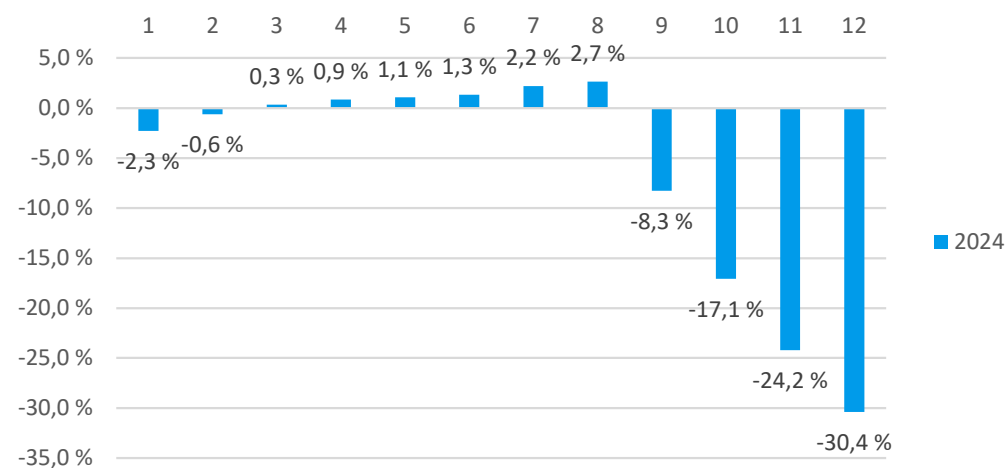
# Palkallisten henkilötyövuosien kertymä

Palkalliset henkilötyövuodet (HTV2)

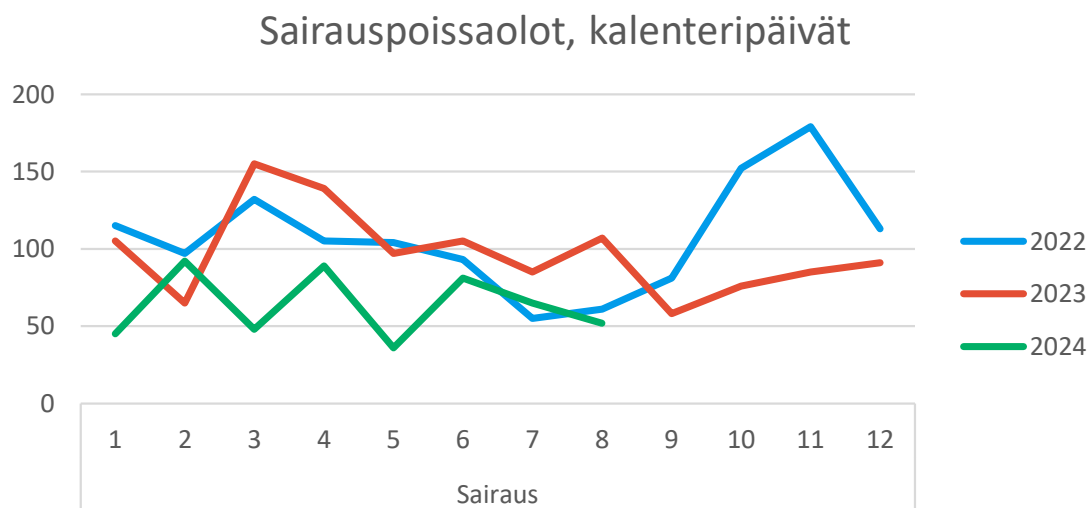


- Henkilötyövuosikertymä 2024 on 2,7 % suurempi kuin vuoden 2023 kertymä.

HTV2 kum vs edellinen vuosi HTV2 kum [%]



# Yhteismitallistetut terveysterveiset poissaolot



- Sairauspoissaoloja on ollut merkittävästi vähemmän kuin aiemmin.



	2024	2023	2022	ero vuoteen 2023	ero vuoteen 2022
<b>8. kuukausi</b>	<b>Kalenteripäivää / HTV2 kum.</b>	<b>Kalenteripäivää / HTV2 kum.</b>	<b>Kalenteripäivää / HTV2 kum.</b>	<b>Poissaolojen muutos-%</b>	<b>Poissaolojen muutos-%</b>
Sairaus	12,71	22,04	20,12	-42,3%	-36,8%
Työtapaturma	0,83	1,67	0,00	-50,5%	#JAKO/0!
<b>Kaikki yhteensä</b>	<b>13,54</b>	<b>23,71</b>	<b>20,12</b>	<b>-42,9%</b>	<b>-32,7%</b>

# Terveysperusteiset poissaolot

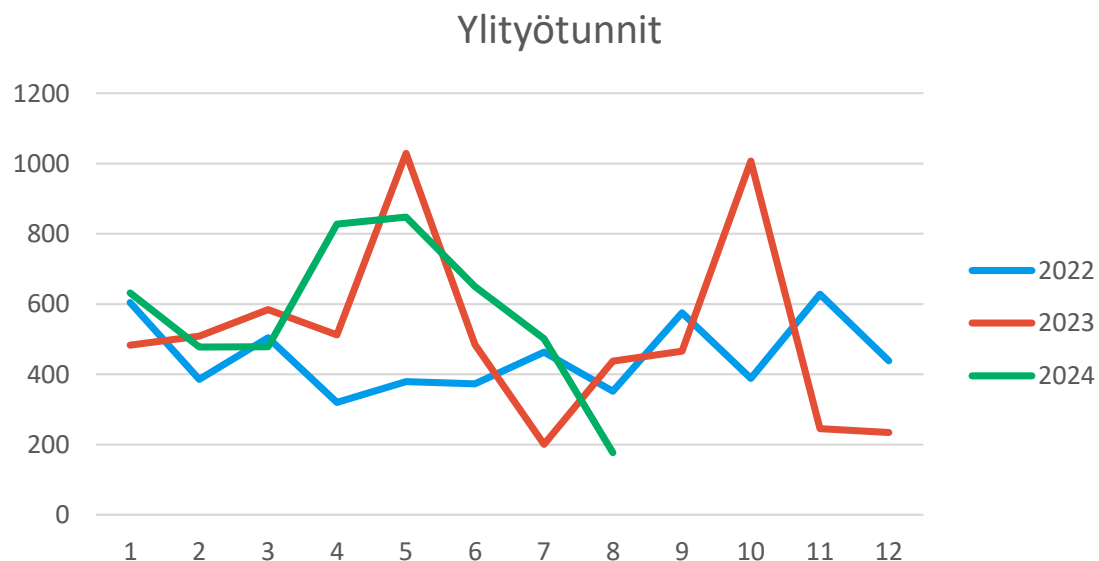
- Sairauslomatodistuksella poissaolopäivät ovat vähentyneet merkittävästi
- Sairauspoissaolot yksiköittäin (ilman työtapaturmapoissaoloja)

Kalenteripv_kum/HTV2_kum	Sarakeotsikot			
Riviotsikot	2024	2023	2022	
8	13,5	23,7	20,1	
Sairaus	12,7	22,0	20,1	
Sairausloma	9,3	19,3	14,4	
Sairausloma,esimiehen lupa	2,7	1,8	3,7	
Vapaa-ajan tapaturma	0,7	0,9		
Pakottavat perhesyyt (palkaton)	0,1			
Yleisvaarallinen tartuntatauti			2,0	
Työtapaturma	0,8	1,7		
Työtapaturma	0,8	1,7		
<b>Kaikki yhteensä</b>	<b>13,5</b>	<b>23,7</b>	<b>20,1</b>	

Riviotsikot	2024	2023	2022
14181 Porin vesi	12,7	22,0	20,1
141810 Hallinto	3,7	2,3	2,3
141811 Laitosyksikkö	15,1	8,8	27,4
141812 Verkostoyksikkö	11,3	33,0	15,7
<b>Kaikki yhteensä</b>	<b>12,7</b>	<b>22,0</b>	<b>20,1</b>



# Tehty yli- ja lisätyö (tunnit)



Ylitöiden määrä on noussut merkittävästi huhtikuussa Nylundin jätevesipumppaamon kapasiteettivaikeuksien syiden selvityksestä ja ongelman hoidosta johtuen. Tilanne tasaantunut kesän aikana.

8			
Riviotzikot	2024	2023	2022
141810 Hallinto			121
141811 Laitosyksikkö		472	349
141812 Verkostoyksikkö		4119	3894
<b>Kaikki yhteensä</b>	<b>4592</b>	<b>4242</b>	<b>3382</b>

